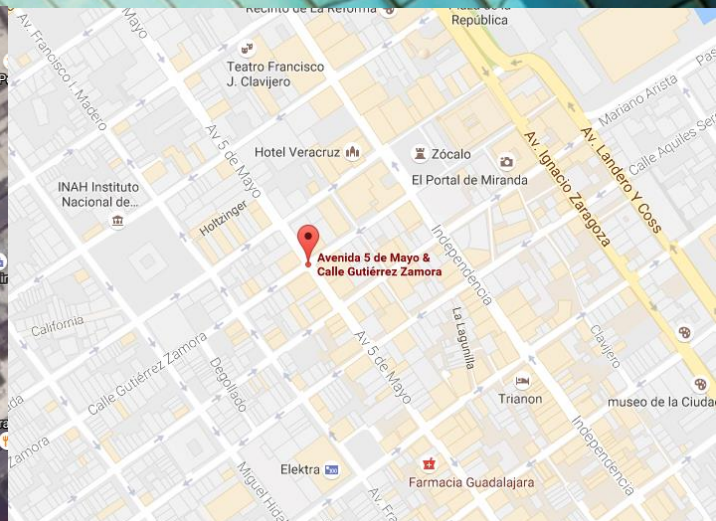
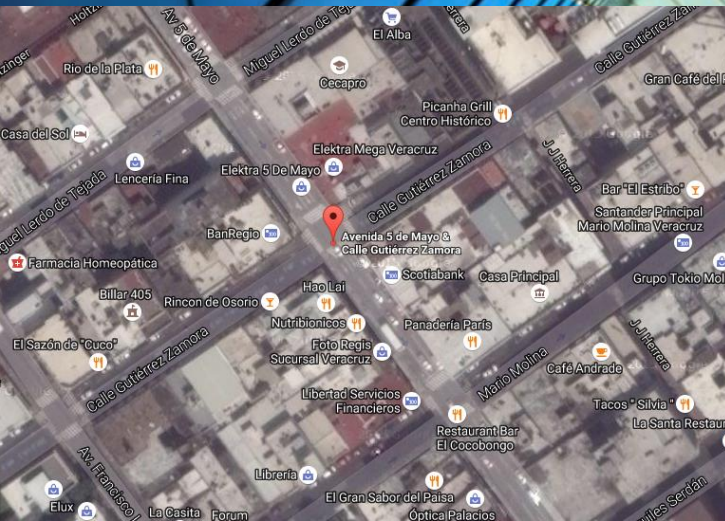


Casa en Venta

Calle Manuel Gutiérrez Zamora no. 408 casi esquina 5 de Mayo, Veracruz, Ver.



Propiedad:

Ubicada: Calle Manuel Gutiérrez Zamora no. 408 casi esquina 5 de Mayo, Veracruz, Ver.

Especificaciones:

Características de Terreno

Superficie Terreno: 446.75 m²

Frente: 20.07 ml

Fondo: 20.07 ml

Lateral Izquierdo: 22.26 ml

Lateral Derecho: 22.26 ml

Área de Construcción

Área construcción planta alta: 315.21 m²

Área construcción planta baja: 315.21 m²

Área total: 630.42 m²

Contacto:

Victor Hugo Gonzalez Sanchez
Gerente Comercial

Sin costo México 01 800 388 8883

Cel.: 229 978 2867 o 229 906 0756

Nextel: 229 199 1234 ID: 52*47876*36

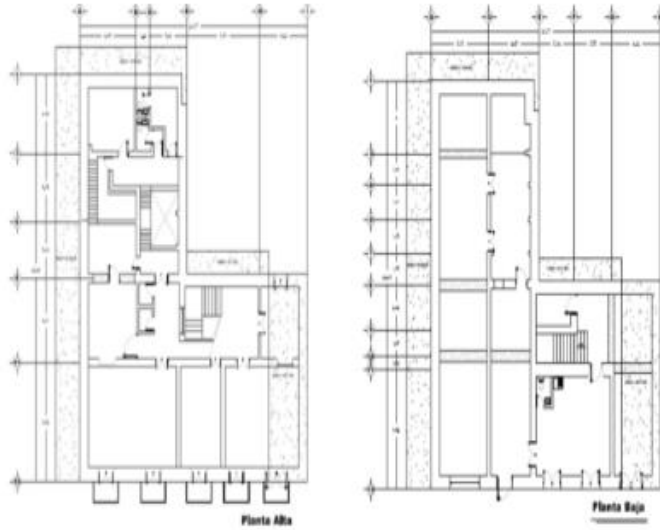
vhgonzalez@construcciones-ms.com

Casa en Venta

Calle Manuel Gutiérrez Zamora no. 408 casi esquina 5 de Mayo, Veracruz, Ver.



Planta de conjunto:



Imágenes:

