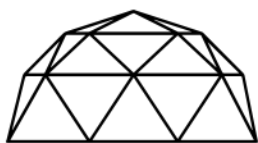


# Nave en Renta

## Ciudad Isla, Ver.



**Tipo de inmueble:** Industrial  
Venta/Alquiler: En alquiler



**Excelente ubicación:**  
Francisco I Madero esq.  
Felipe Carrillo Puerto,  
Ciudad Isla, Veracruz



**Características del inmueble:**  
Nave de 3,000 M2.  
Altura mínima 8.00 M  
Altura máxima 10.00 M  
Área de oficinas: 150 M

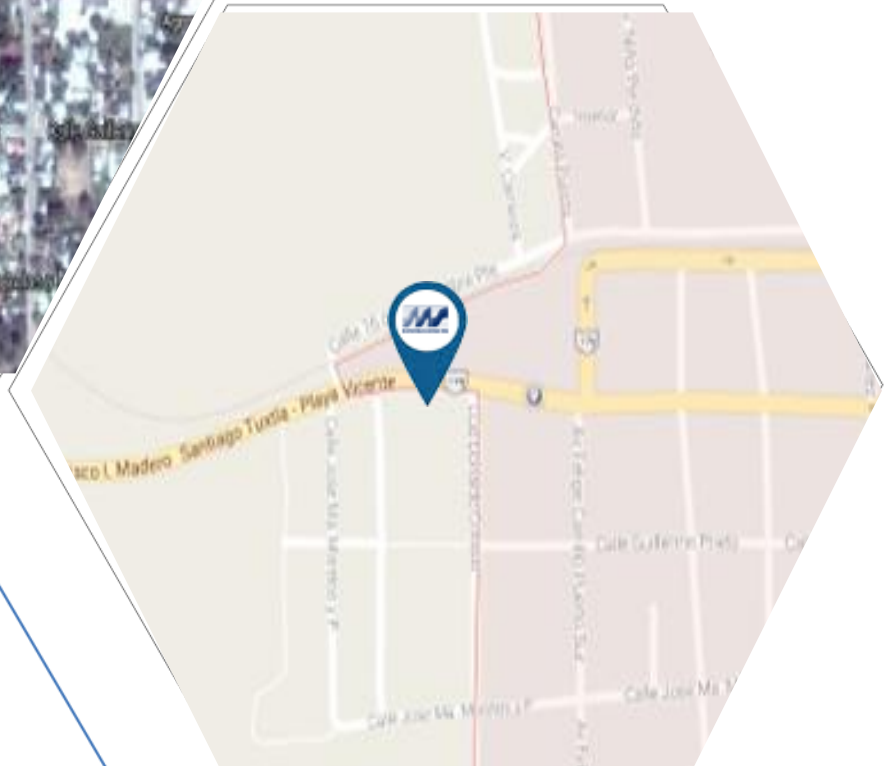
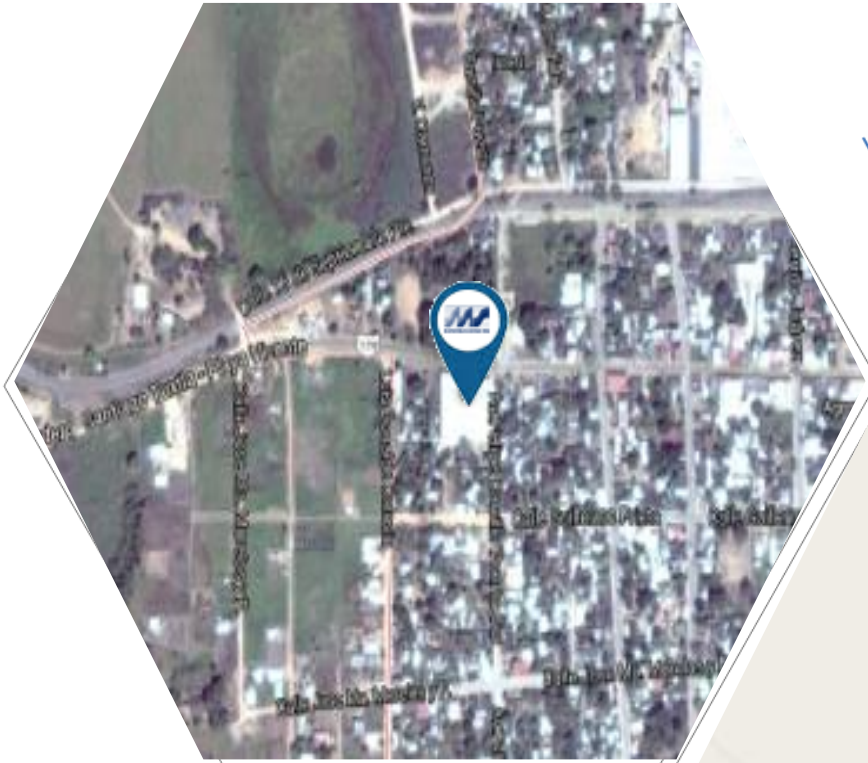


Piso de concreto

Construcciones MS, S.A. de C.V.  
Francisco Canal No. 1475,  
Col. Centro, Veracruz, Ver. 91700  
[www.construcciones-ms.com](http://www.construcciones-ms.com)

### Propiedad:

Dirección: Francisco I Madero esq.  
Felipe Carrillo Puerto, Ciudad Isla,  
Veracruz.



### Contacto:

Victor Hugo Gonzalez Sanchez  
Gerente Comercial  
Oficinas: 229 201 0734  
Cel.: 229 978 2867 y/o 229 199 1234  
vhgonzalez@construcciones-ms.com  
victorhgs88@hotmail.com

# Nave en Renta



## Ciudad Isla, Ver.



Construcciones MS, S.A. de C.V.  
Francisco Canal No. 1475,  
Col. Centro, Veracruz, Ver. 91700  
[www.construcciones-ms.com](http://www.construcciones-ms.com)

# Nave en Renta



## Coatzintla, Veracruz, Ver.



Construcciones MS, S.A. de C.V.  
Francisco Canal No. 1475,  
Col. Centro, Veracruz, Ver. 91700  
[www.construcciones-ms.com](http://www.construcciones-ms.com)